



# Sommerschal aus Stellina

**Größe:** ca. 20cm x 150cm

**Material:** Stellina und Stellina Luxe von LANG YARNS

**Verbrauch:** 75g Stellina Luxe Fb.105, je 25g Stellina  
Farbe 1+19+21+35

**Nadelstärke:** Rundstricknadel 4,5-5,0/80cm + 4,0-4,5/80cm

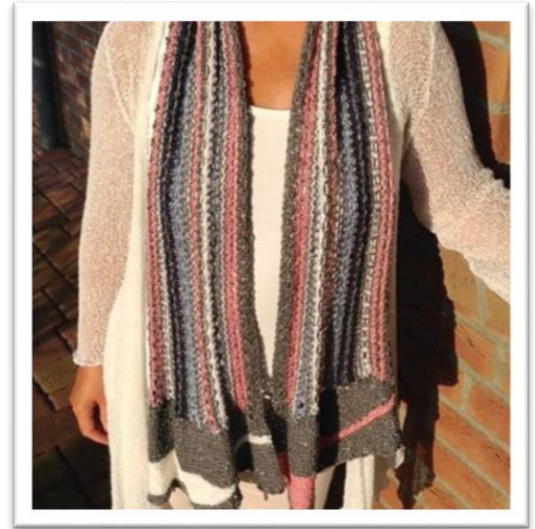
**Grundmuster:** (GM) Kraus Rechts

**Lochmuster:** (LM) 2 M re zus str. / 1 U im Wechsel

**Maschenprobe:** 11-12 M. = 10cm

## Arbeitsanleitung:

**ACHTUNG:** Der Maschenanschlag muss sehr locker erfolgen, weil der Schal quer gestrickt wird. Ich habe die Maschen mit nur einer Nadel einfach aufgeschlungen. Um sicher zu gehen, dass der Anschlag nicht sperrt, kann eine dickere Nadel verwendet werden, z.B. Stärke 7 (eventuell auch für das Abketten)



140 M. mit Stellina Luxe locker anschlagen und sofort im Grundmuster stricken.

## Farb- und Musterfolge:

Der graue Faden wird stets an der Seite mit heraufgenommen, alle anderen Farben werden überwiegend abgeschnitten und später vernäht.

Grau: 6 R. GM; 1 R. LM; 4 R. GM

Rosa: 4 R. GM

Grau: 1 R. LM; 1 R. GM

Rosa: 4 R. GM

Grau: 3 R. GM

Weiß: 2 R. GM; 1 R. LM; 1 R. GM

Grau: 2 R. GM

Weiß: 2 R. GM

Grau: 3 R. GM

d.Blau: 4 R. GM

Grau: 1 R. LM; 1 R. GM

d.Blau: 4 R. GM

Grau: 1 R. GM

h.Blau: 4 R. GM; 1 R. LM; 3 R. GM

Grau: 4 R. GM

Weiß: 2 R. GM

Grau: 3 R. GM

Rosa: 2 R. GM; 1 R. LM; 1 R. GM

Grau: 5 R. GM

Weiß: 1 R. GM; 1 R. LM; 3 R. GM

Grau: 4 R. GM

h.Blau: 2 R. GM; 1 R. LM; 1 R. GM

Grau: 3 R. GM

Weiß: 2 R. GM

Weiter geht es auf der nächsten Seite...



*Farb- und Musterfolge*



# Sommerschal aus Stellina

---

Grau: 2 R. GM  
Rosa: 4 R. GM  
Grau: 1 R. GM; 1 R. LM  
Rosa: 4 R. GM  
Grau: 4 R. GM; 1 R. LM; 5 R. GM  
Dann alle Maschen sehr locker abketten

Aus den Randmaschen nun weitere Maschen in grau mit der dünneren Nadel aufnehmen. Dafür immer im Wechsel, einmal von vorne und einmal von hinten, insgesamt 77 M. herausstricken. Dadurch wird der Ansatz flach und sieht von beiden Seiten gleich aus.

Beim Abstricken zunächst 2 Reihen im Perlmuster arbeiten.

Dann wird im Grundmuster mit verkürzten Reihen weiter gestrickt.

Dafür jede 2. Reihe 12 x jeweils um 2 M verkürzt abstricken (ohne U, nur wenden bis 24 M. auf der linken Nadel liegen)

Nun mit Weiß über 4 R. alle M. stricken. Anschließend, mit gleicher Reihenfolge wie zuvor, verkürzte Reihen arbeiten, bis 36 M. auf der linken Nadel liegen. Der weiße Faden kann nun abgeschnitten werden.

Mit Grau über 5 R. alle Maschen abstricken. Durch die ungerade Reihenanzahl, kann nun von der anderen Seite aus verkürzt werden.

In Schritten von je 4 Maschen in die andere Richtung verkürzen, es liegen zu Beginn 44 M. auf der rechten Nadel. Wenn nur noch 4 Maschen übrig sind, alle 77 Maschen locker abketten.

Mit der anderen Schalkante genauso verfahren, aber statt Weiß das rosa Garn verwenden.

## **Tipp:**

Da Stellina aus einem sehr feinen Kettfaden besteht, empfehle ich jeden abgeschnittenen Faden mit einem festen, einfachen Knoten zu versehen. Dann kann der Faden nicht aufrübbeln.

