

LANA GROSSA

Ausgabe 24 017 - www.lana-grossa.de
Deutschland € 8,00 | Schweiz CHF 9,50

Linea Pura

SUMMER
TIME

GOOD NEWS

Matt schimmerndes
LINISSIMO, farb-
verspieltes MOSAICO:
Die neuen Sommer-
garne sind da!

Natürliche Garne,
exklusive Designs:
26 Sommer(nachts)träume
zum Selbermachen



BO LD

structures



Die brandneue Linea Pura Kollektion setzt auf klare Formen
und NATÜRLICHE GARNE aus Leinen, Baumwolle & Co.
Wie cool ein glattes Maschenbild und matt schimmernde Farben
mit ausdrucksstarken STRUKTURMUSTERN aussehen,
zeigen wir auf den folgenden Seiten.



01 – SHIRT Seitliche Schlitz, tief angesetzte Ärmel und eine aufgenähte Tasche in breitem Rippenmuster setzen die Akzente. Das ansonsten betont schlichte Shirt aus 100 % Baumwolle ist mit seinem weiten, kastig kurzen Schnitt ideal für heiße Sommertage und obendrein noch schnell gemacht. **NASTRINO**

02 – PULLOVER Leicht und luftig, weil komplett im Falmmaschenmuster gestrickt, sorgt dieser locker fallende Sommerpulli für den angesagten Casual-Look und hat damit gute Chancen, zum Lieblingsteil zu werden. LINISSIMO





03 – PULLOVER Bei diesem 2-fädig gestrickten Prachtstück sorgen zwei Garne für einen sanft changierenden Farbeffekt und einen wunderschön subtilen Glanz. Auch für Plus Size Größen. **LINISSIMO + SOLO LINO**



04 – TOP Nicht einfach, aber die Herausforderung lohnt sich: Amerikanische Armausschnitte und ein Längsmuster aus Fallmaschen bringen sanft gebräunte Haut besonders gut zur Geltung. Das doppelte Bündchen gibt Stabilität und bildet einen edlen Abschluss. **COTTON WOOL**

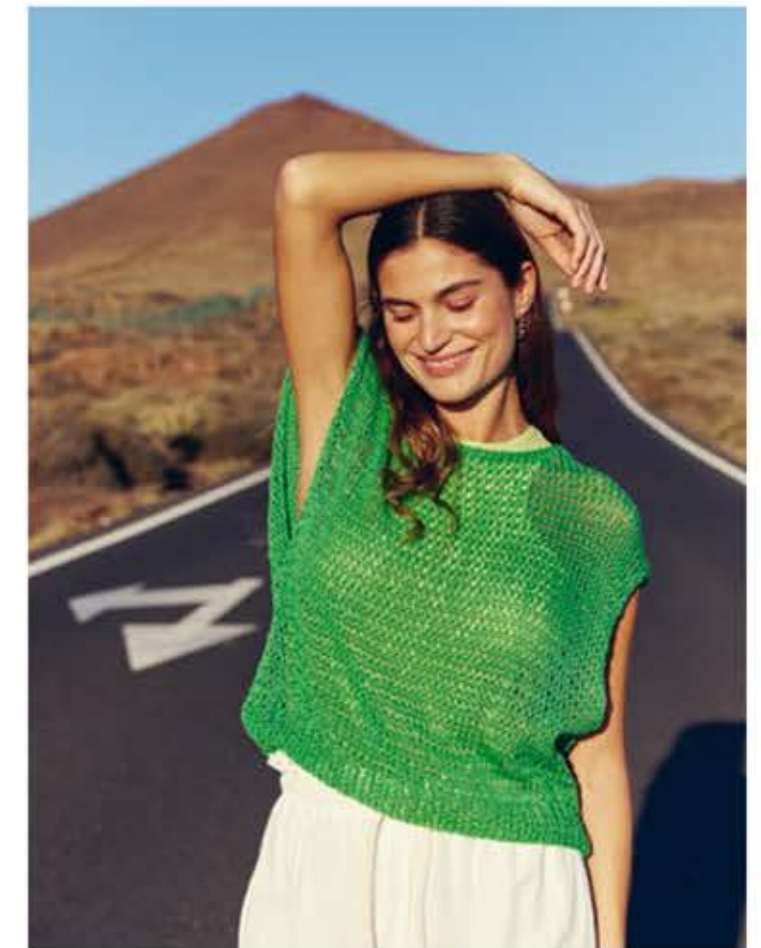


05 – **KLEID** Figurbetont und mit extravagantem Lochmuster ist dieses Sommerkleid ein Must-have für Strand-Party und Beach-Club. Unser Bestsellergarn aus einer hochwertigen Leinenmischung liegt angenehm kühl auf der Haut und ist in vielen tollen Farben erhältlich. **SOLO LINO**



06 – TOP | 07 – PULLOVER Ein cooles, etwas länger geschnittenes Top, ein locker sitzender Pulli in attraktivem Gittermuster – und der Koffer ist schon fast gepackt. Mit seinem Mix aus Leinen und Baumwolle verspricht unser Neuzugang ein weiches, angenehmes Tragegefühl und zeigt sich auch hier von seiner schönsten Seite. Beides: **LINISSIMO**





08 – **SHIRT** Mit doppeltem Faden und etwas Ehrgeiz gestrickt, ist dieses Sommershirt auch für Last-Minute-BucherInnen noch zu schaffen. Denn was nach kompliziertem Muster aussieht, ist ganz einfach glatt rechts gestrickt: Die offene Maschenstruktur entsteht wie von selbst durch die Verwendung unterschiedlicher Nadelstärken. **NASTRINO**



09 – **JACKE** Zwei raffiniert kombinierte Ajourmuster sind das Highlight dieser Jacke, die sich auch zu Rock und Jeans gut macht. Der eher strenge, angestrichelte Polokragen bildet einen gewollten Kontrast und sorgt für einen modern sportlichen Touch. **COTTON WOOL**



20 LINEA PURA



10 – HOODIE Einkuscheln bitte! Nach langen Strandtagen oder einem Bad im Meer kann es schon mal etwas fröstelig werden. Bei diesem stylischen Kapuzenpulli sorgt die Mischung aus feiner Merino- und Baumwolle dafür, dass uns – trotz feinem Lochmuster – schnell wieder wohlig warm wird. **COTTON WOOL**



11 – **TUNIKA** Mega, oder?! Von SurferInnen inspiriert, beeindruckt das gehäkelte One-size Kleid nicht nur durch den extra legeren Schnitt und ein XL-Gitter-Rautenmuster. Absoluter Superstar ist hier unser zweites neues Garn, das mit seinen, wie von der Sonne gebleichten Farbverläufen den relaxten Beach-Look noch betont. **MOSAICO**



24 LINEA PURA

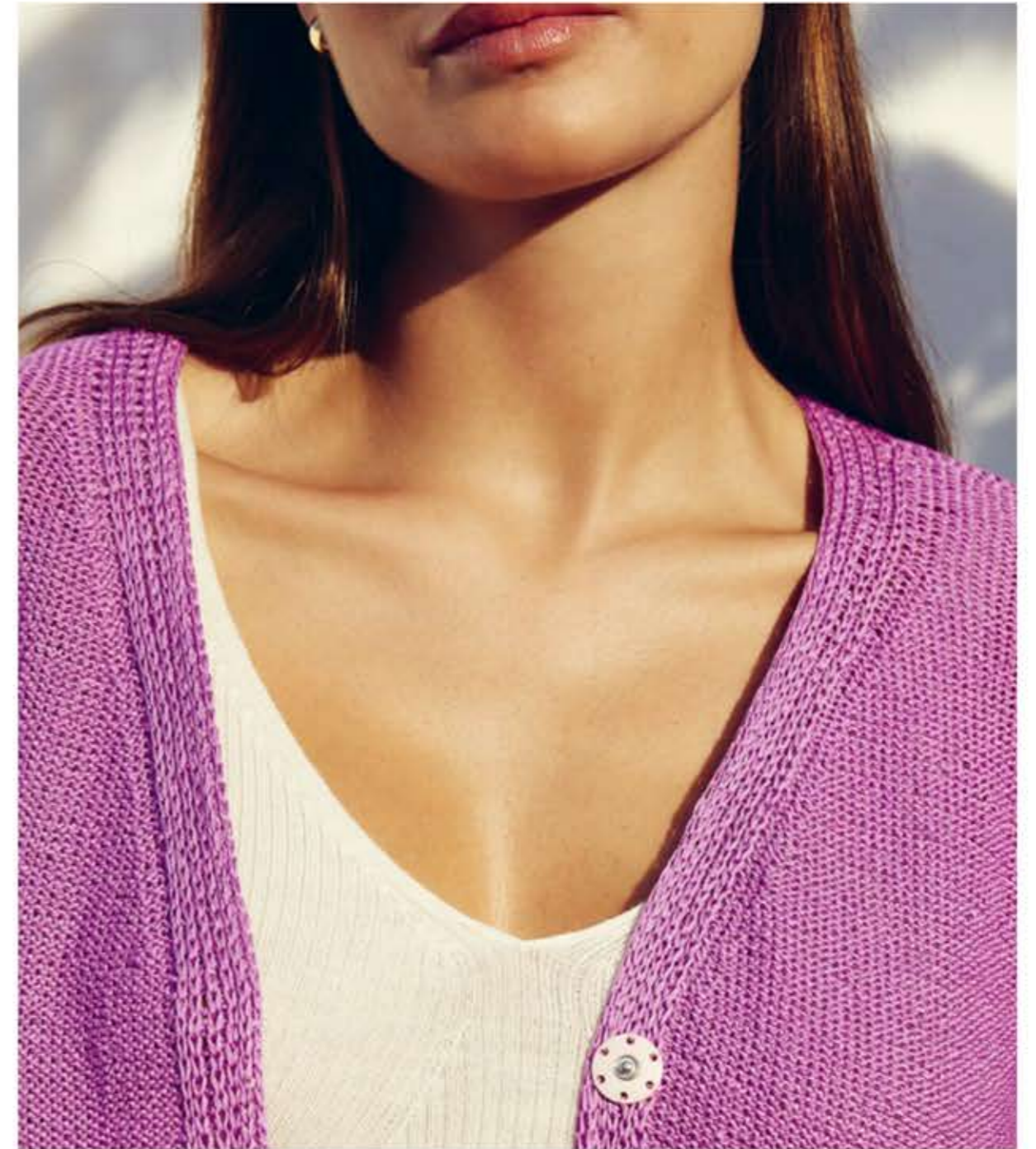
12 – **MINIKLEID** Wer genau hinschaut, erkennt die Verwandtschaft mit Modell Nummer 03. Auch hier werden zwei Garne, Ton-in-Ton verstrickt, zum Dreamteam. Ein schönes Detail ist der bundlose Abschluss: Der sanft gewellte Rand ergibt sich automatisch aus dem Muster. Dieser Easy-Look im Fallmaschenmuster macht übrigens auch zu Jeans eine gute Figur. **LINISSIMO + SOLO LINO**



SEASONS

all

Wer im Sommer gern Leinen und Baumwolle trägt, weiß den Tragekomfort zu schätzen. Beide Materialien sind HAUTFREUNDLICH und ATMUNGSAKTIV, langlebig und leicht zu pflegen. Eine Motivation für unsere Designer über Modelle nachzudenken, die noch weit ÜBER DEN SOMMER HINAUS TRAGBAR sind.



13 – JACKE Ein beliebter Klassiker, der im Heute angekommen ist: Zum schlichten Grundmuster – glatt links statt rechts gestrickt – bildet die Verschlussblende aus Hebemaschen einen modernen Kontrast. Konturiert aufgesetzte Taschen und extra große Druckknöpfe sind nicht nur praktisch, sondern weitere Details eines rundemeuerten Looks. **NASTRINO**



2 LINEA PURA

14 – TOP Ein sanfter Glanz und hohe Seitenschlitze, mit einer eleganten Blende eingefasst, schmeicheln der Figur. Das Schöne: Mit einem eng anliegenden, feinen Rollkragenpulli kombiniert, lässt sich das Top auch noch tragen, wenn der Sommer längst vorbei ist. **SOLO LINO**



15 – **TUNIKA** Einfach gemacht: Das feine Strukturmuster aus linken und rechten Maschen setzt den wunderschönen Farbverlauf gekonnt in Szene, während die eingezogene Kordel die Tunika auf Figur bringt. Sieben weitere Farbvarianten dieser Garnneuheit zeigen wir auf Seite 41. Bis Größe 48/50. **MOSAICO**

16 – **JACKE** Top oder Langarmshirt? Jeans oder Satinrock? Diese Jacke aus Bio-Baumwolle lässt sich nach Herzenslust stylen. Der gerade Schnitt und das einfache Perlmuster machen dieses Teil auch für AnfängerInnen zu einer leichten Übung. Und wer neben dem Knopf aus Perlmutter einen weiteren Akzent setzen will, umhäkelt Halsausschnitt und Ränder der Vorderteile in einer sanft kontrastierenden Farbe. **ORGANICO**



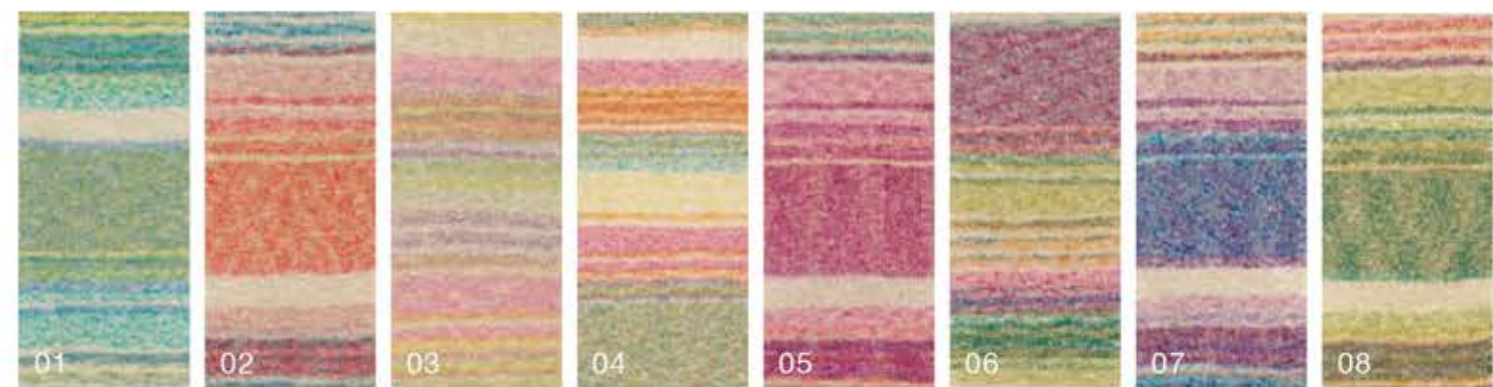


17 – PULLOVER | 18 – TOP Gut in Form: Während der Pulli mit seinem Farbverlauf in Meerfarben und einem leicht verkürzten Vorderteil punktet, wirkt das Top durch ein schlichtes, glattes Maschenbild und seine Form: Denn A-Linie und amerikanische Armausschnitte machen eine besonders gute Figur. **MOSAICO | ORGANICO**



8 LINEA PURA

19 – PULLOVER Wer denkt, dass Lila und Ockergelb so gar nicht zusammen passen, dem beweist dieser Pulli das Gegenteil. Der Mix der beiden Garne und Farben erzeugt nicht nur einen super frischen Moiré-Effekt – der hohe Schurwoll-Anteil von *Cotton Wool* macht dieses schöne Stück zu 100 % ganzjahrestauglich. **NASTRINO + COTTON WOOL**



20 – **JACKE** Zartes Strukturmuster zu feinem Creme-Ton, die pure Form und lässig überlange Ärmel: Mehr Understatement geht nicht! Per Kordel locker am Halsausschnitt gebunden, hat diese Jacke das Zeug zum Klassiker. **COTTON WOOL** | 21 – **SCHAL** Immer dabei: Ganze 170 cm lang und im Zickzackmuster gestrickt, ist dieser Schal ein schickes Accessoire zu schlichten Outfits. **MOSAICO**

22 – TRÄGERTOP Wie gewebt wirkt dieses Lochstrukturmuster in angesagtem, matt schimmerndem Khakigrün. Mit seinem tiefen Rückenausschnitt und den verkreuzten Trägern ist es sexy ohne zuviel zu zeigen. Mit Oversize-Blazer, schmaler Hose und High Heels kombiniert, ist dieses Top auch im Winter ausgehtauglich. **SOLO LINO**





23 – **WICKELJACKE** Sieht genauso umwerfend zu leichten Sommerkleidern aus, wie zu Jeans und Chinos: Dieser Allrounder wird glatt rechts gestrickt, das zarte Muster an den Rändern entsteht automatisch durch die betonten Abnahmen. **ORGANICO** | 24 – **SHIRT** Überschnittene Schultern, ein plastisches Halbpantemuster und der kräftige Fuchsia-Ton wirken sportlich und machen das Shirt bürotauglich. Auch toll als Pullunder über Blusen! **COTTON WOOL**



25 – PULLOVER Mit seinem feinen Maschenbild, der charakteristischen Leinenoptik und seiner konsequent schnörkellosen Form gehört dieser Pulli zu den Basics, die in keinem Kleiderschrank fehlen dürfen. **LINISSIMO**

26 – **MAXIKLEID** La Dolce Vita und eine Prise Bohème: Bei diesem Traumteil in A-Linienform kann sich die ganze Pracht des sanften, unregelmäßigen Farbverlaufs unseres neuen Garns besonders gut entfalten. Der hohe Baumwoll-Anteil, gemischt mit Leinen und Viskose, garantiert zudem ein angenehmes Tragegefühl und einen guten Sitz. Mittelmaschen als Ziernaht und der Patentrand an Arm- und Halsausschnitten sind das Tüpfelchen auf dem i. **MOSAICO**



COOL

natural
yarns



01 | NASTRINO



02 | LINISSIMO



03 | LINISSIMO + SOLO LINO



04 | COTTON WOOL



05 | SOLO LINO



06 | LINISSIMO



07 | LINISSIMO



08 | NASTRINO

NEU: LINISSIMO



09 | COTTON WOOL



10 | COTTON WOOL



11 | MOSAICO



12 | LINISSIMO + SOLO LINO



13 | NASTRINO



ANLEITUNGEN



14 | SOLO LINO



15 | MOSAICO



16 | ORGANICO



17 | MOSAICO



18 | ORGANICO



NEU: MOSAICO



19 | NASTRINO + COTTON WOOL



20 | COTTON WOOL



21 | MOSAICO



22 | SOLO LINO



23 | ORGANICO



24 | COTTON WOOL



25 | LINISSIMO



26 | MOSAICO

**WE LOVE
WOOL**



WE LOVE
WOOL



www.lana-grossa.de