

LANA GROSSA

THE LOOK

€ 1,50
CHF 2,00
DKK 11,00





1_MANTEL

2_PULLUNDER





Größe: 66 x 26 cm,
Umfang x Höhe
Material: Lana Grossa **The Look** (100 % Polyester, Lauf-
länge 120 m/100 g), 100 g
Blau (Fb 17); Stricknd Nr 6

3_LOOP | THE LOOK

Maschenprobe: Im Halbpantentmuster mit Nd Nr 6: 9 M und 20 R = 10 cm x 10 cm.

Halbpantentmuster (ungerade M-Zahl): Rückr: doppelte Rand-M, *1 M wie zum Li-str mit 1 U abheben, 1 M re, ab * fortlaufend wdh, enden mit 1 M wie zum Li-str abheben, doppelte Rand-M.
Hinr: doppelte Rand-M, *1 M mit dem U re zus-str, 1 M li, ab * fortlaufend wdh, enden mit 1 M mit dem U re zus-str, doppelte Rand-M.

Doppelte Rand-M: Die doppelte Rand-M über die ersten und letzten beiden M jeder R wie folgt str: Die 1. M wie zum Li-str mit dem Faden vor der Nd abheben, die 2. M re str.

LOOP: 57 M anschlagen und im Halbpantentmuster mit beids doppelter Rand-M str. In einer Höhe von ca. 27 cm alle M abk.

Ausarbeiten: Das Strickteil an der langen Seite zur Hälfte legen und die untere Hälfte der re Kante mit der oberen Hälfte der li Kante versetzt zus-nähen. Alle Fäden vernähen. Den Loop spannen, anfeuchten und trocknen lassen.

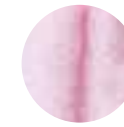
THE LOOK | FARBEN



1



2



3



4



5



6



7



8



9



10



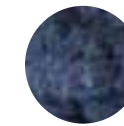
11



12



13



14



15



16



17



18



4_MÜTZE

5_SCHAF
6_KISSEN WOLKE



7_DECKE



14



13



12



10



11

6



7



14



15



16



17



18



8



9



8_KISSEN RECHTS



Hier geht es zu
den Anleitungen!

- 9_KISSEN** BLUME
- 10_KISSEN** NOPPEN
- 11_NACKENROLLE**





4 033493 360616



WE LOVE
WOOL



www.lana-grossa.de