

LANA GROSSA

EUR 6,50 | CHF 8,90
DKK 69,00 | NOK 89,00
www.lana-grossa.de

LOOK

No. 16

BOOK



WE LOVE
WOOL





Ganz einfach

Bewegte Zeiten verlangen nach unkomplizierten Looks, weshalb auf den Frühjahr-Sommer-Schauen viel Tragbares und Zeitloses über die Laufstege flanierte. Unser Lookbook feiert den alltagstauglichen Trend mit klaren, klassischen Silhouetten – verfeinert durch moderne Strukturen und belebende Schattierungen von Blau und Grün, Orange und Rosé. Aufgesetzte Taschen, feminine Bändchen-Verschlüsse, betonte Taillen und voluminöse Ärmel akzentuieren die Styles. Dazu gesellen sich luxuriöse Garne, die

gut aussehen

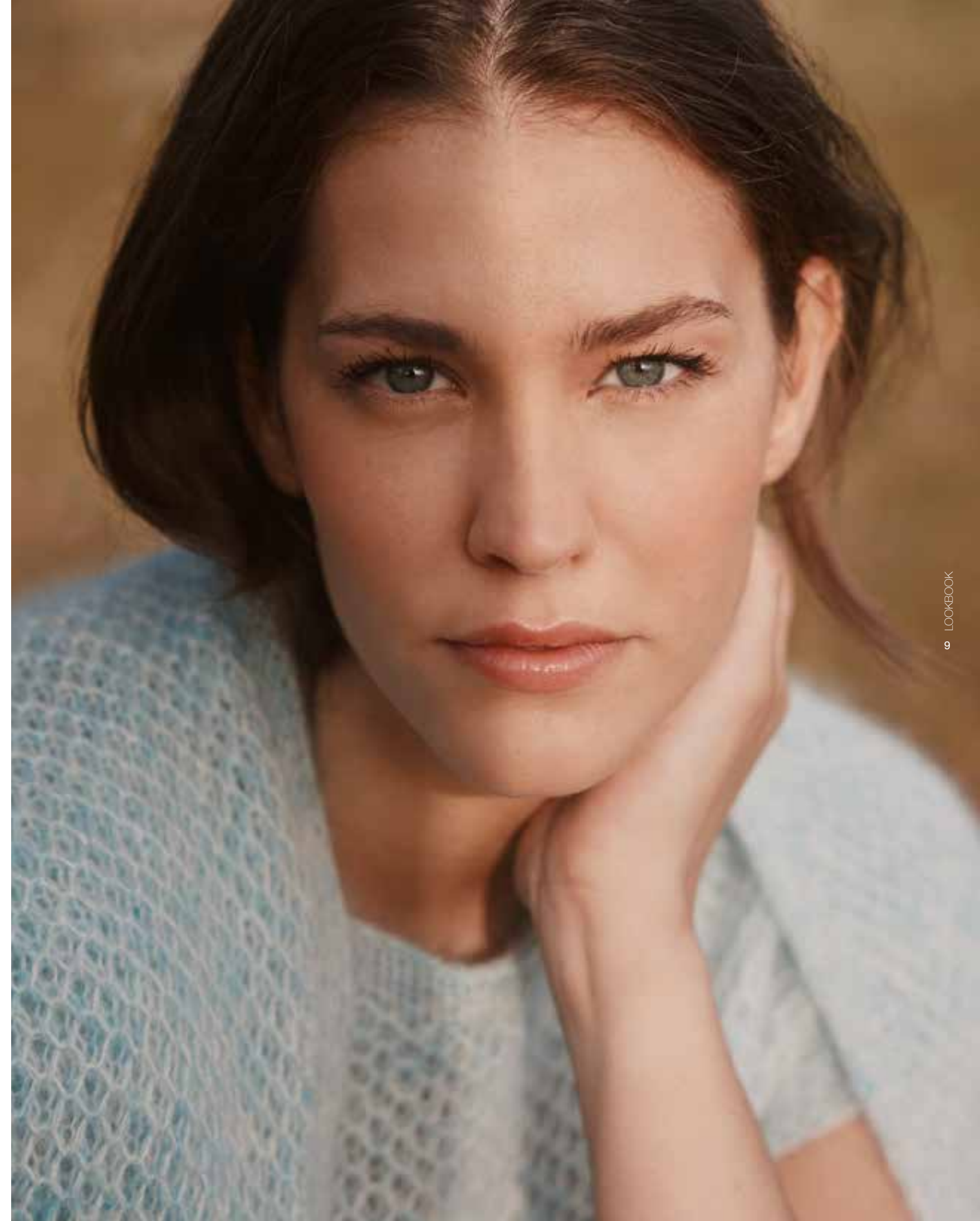
sich quasi von selbst verstricken. Ganz neu in diesem Heft: zwei Qualitäten aus weicher, unmercerisierter Baumwolle. Die eine, RICCIO, hat eine sehr lässige, Frottee ähnliche Struktur. Die andere, COTONELLA, ist sagenhaft seidig und kreiert bunte, buttrig verlaufende Streifen. Weitere Infos finden Sie auf den Seiten 11 (RICCIO) und 37 (COTONELLA). Einen Überblick über alle Modelle und Garne dieser Ausgabe gibt es auf den Seiten 51, 74 und 75. Lassen Sie sich inspirieren.



01 – ECOPUNO + SILKHAIR









Riccio

Weich, leicht, fluffig: Die Frottee-Looks der Siebziger sind zurück und lassen sich, dank RICCIO, jetzt sogar stricken. Die neue Sommer-Qualität aus unmercerisierter Baumwolle und mit feinem aber stabilen Polyamid-Faden verzwirrt, gibt es in 16 Farben, von dezent bis intensiv.



06 - RICCIO















12 – RICCIO

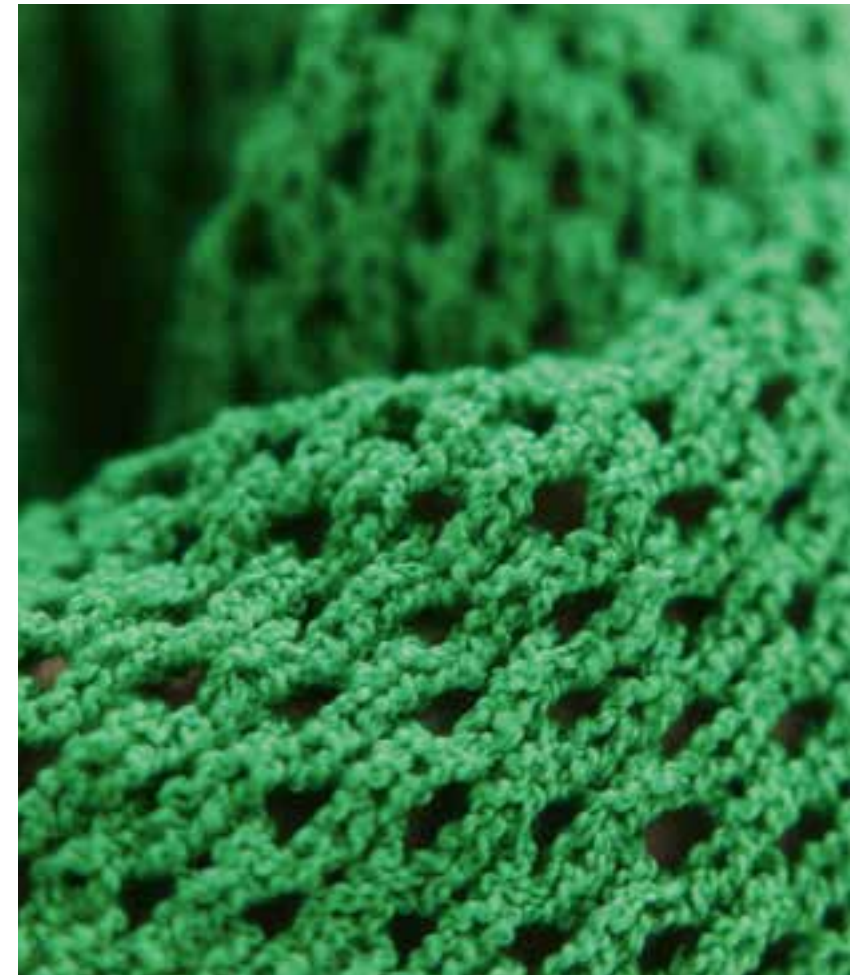






14 – ECOPUNO + SILKHAIR











Cotonella

Reine, umercerisierte Pima-Baumwolle macht das Kettengarn COTONELLA wunderbar weich und seidig. On top beeindruckt die neue, voluminöse Luxus-Qualität mit aufgedruckten Farbverläufen, die diffuse Streifen kreieren. Cotonella gibt es in zehn einzigartigen Schatterungen, die mal pudrig, mal poppig ausfallen.





21 – SILKHAIR | 22 – COTONELLA













Alta Moda Cotelana Bella

Edles Kettengarn aus Merino und Pima Baumwolle.

45 % Schurwolle (Merino)
45 % Baumwolle (Pima)
10 % Polyamid

150m/50g, X 4,5–5mm



Feines, verzwirntes und aufgerautes Garn mit Alpaka und Baumwolle.

35 % Baumwolle
30 % Nylon, 25 % Alpaka (Baby),
10 % Schurwolle (Merino)

250m/25g, X 3–3,5mm



Cotonella

Voluminöses, extrem weiches Kettengarn aus unmercerisierter Baumwolle, effektiv bedruckt.

100 % Baumwolle (Pima)

280m/100g, X 4,5–5mm



Ecopuno

Elegantes Netzgarn aus Baumwolle gefüllt mit Merino/Alpaka.

72 % Baumwolle
17 % Schurwolle (Merino)
11 % Alpaka (Baby)

215m/50g, X 4–4,5mm



Riccio

Locker strukturiertes, unmercerisiertes Baumwollgarn. Ein fein verzwirnter Polyamidfaden sorgt für Stabilität.

84 % Baumwolle
16 % Polyamid

110m/50g, X 4,5–5mm



Silkhair

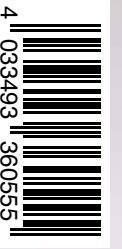
Zartes Lace-Garn aus Superkid Mohair und Seide.

70 % Mohair (Superkid)
30 % Seide

210m/25g, X 4,5–5mm



WOOLPLACE
BY LANA GROSSA



WE LOVE
WOOL



www.lana-grossa.de