

Ausgabe 15 | EUR 5,50 | CHF 8,00 | www.lana-grossa.de

LANA GROSSA

GOMITOLO

WE LOVE
WOOL





refreshed

GOMITOLO-GARNE liefern Farbeffekte, ganz unkompliziert, direkt aus dem Knäuel. Und ja, auch in dieser Saison gibt es ein paar erfrischende Neuzugänge. Eine davon ist **GOMITOLO TONO**, eine Qualität, die sanfte Verläufe mit fruchtigen Tönen kombiniert (Seite 6). **GOMITOLO MAMBO** wurde mit Farben besprüht und verpasst klassischen Streifen einen lebhaften Twist (Seite 18). Schön natürlich wirkt **GOMITOLO HIPPIE** mit breiten, diffusen Verläufen und einer körnigen Textur (Seite 55). Ebenfalls neu ist **COTONELLA MULTI**. Die schillernde Schwester unseres Bestsellers Cotonella gehört zwar nicht zum Gomitolo-Clan, ist aber eine edle Ergänzung (Seite 61).



02-Gomitolo **HIPPIE**



Gomitolo
Tono

Diese Garnneuheit kreiert ruhige Ton in Ton-Verläufe, die, je nach Farbwahl, mal leuchtend, mal dezent ausfallen. Die feine Qualität zaubert ein edles, gleichmäßiges Maschenbild und besteht aus reiner Bio-Baumwolle. **GOMITOLO TONO** ist in zehn Farbstellungen erhältlich.

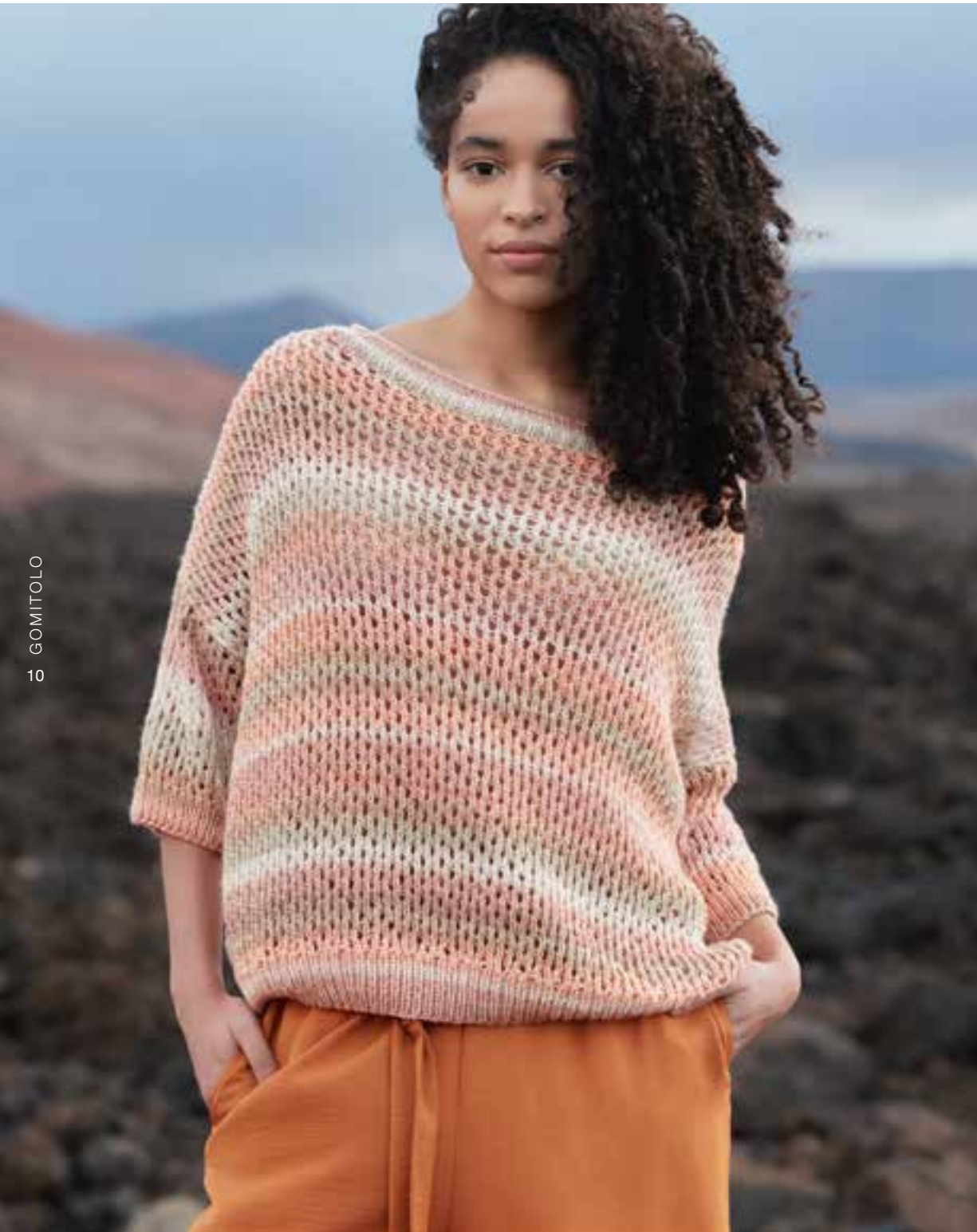
100 % Baumwolle (Bio), ca. 360m/100g, Nadelstärke 3,5 mm





04–Gomitolo **MAMBO** | rechts: 05–Cotonella **MULTI**

06–Gomitolo **TONO** + Gomitolo **HIPPIE**





links: 09-Cotonella+Cotonella **MULTI** | 10-Cotonella **MULTI**



11–Gomitolo **HIPPIE** | rechts: 12–Gomitolo **MAMBO**





Gomitolo
Mambo

Ultraweiche, locker gesponnene Baumwollfasern ergeben hier einen Look and Feel, der es mit dem von Merino- oder Alpakafasern aufnehmen kann. Die neue, mittelstarke Qualität wurde aufwändig mit Farbe besprüht. Das Ergebnis sind klassisch gestreifte Strickbilder in dezenter Bleached-Optik. **GOMITOLO MAMBO** ist in acht Farbstellungen erhältlich.

100% Baumwolle (Bio), ca. 240m/100g, Nadelstärke 5mm





26 GOMITOLO

15-Gomitolo **TONO** + Finito



53 GOMITOLO

16-Gomitolo **HIPPIE**

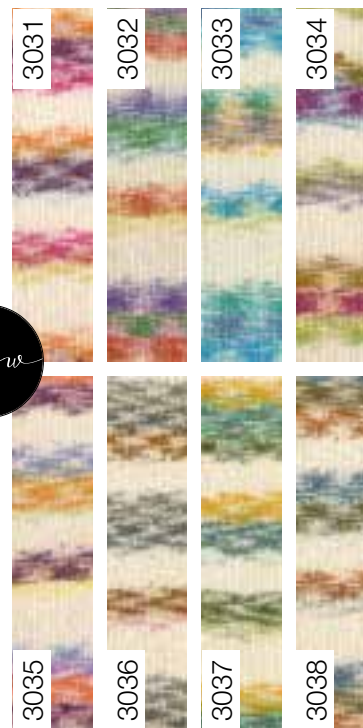
Gomitolo

Hippie

Bei unserem neuen Baumwollgemisch werden breite Farbstreifen mit Cremeweiß aufgelockert. Auf diese Weise entwickeln sich unregelmäßige Streifen, die bei manchen Strukturmustern wie gebatikt wirken. Der große Hanfanteil sorgt für eine körnige Struktur und betont den natürlichen Charme des Garns.

GOMITOLO HIPPIE ist in 8 Farbstellungen erhältlich.

66 % Baumwolle, 30 % Hanf, 4 % Leinen
ca. 300 m / 100 g, Nadelstärke 4–4,5 mm





18-Gomitolo **MAMBO** | rechts: 19-Gomitolo **TONO**





Cotonella

Mit sanften Verläufen und weicher, luxuriöser Pima-Baumwolle hat das Kettengarn **COTONELLA** im letzten Sommer viele Herzen erobert. Jetzt gibt es unseren Bestseller auch effektiv bedruckt. Obendrein überzeugt Newcomer **COTONELLA MULTI** mit schillernden Abschnitten, die durch einen partiell mitgeführten Glanzfaden entstehen. Cotonella gibt es in zehn Farbstellungen, fünf davon sind neu. Cotonella Multi ist in acht Varianten erhältlich.

COTONELLA: 100 % Baumwolle (Pima), ca. 280g/100g, Nadelstärke 4–4,5
 COTONELLA MULTI: 75 % Baumwolle + 25 % Polyacryl, ca. 270g/100g, Nadelstärke 4–4,5





24-Gomitolo **HIPPIE**







27–Cotonella | rechts: 28–Gomitolo **TONO**





links: 29-Gomitolo **TONO** | 30-Gomitolo **MAMBO**



 **WOOLPLACE**
BY LANA GROSSA



WE LOVE
WOOL

