

10 – Breiter Schal



Für diesen Schal brauchen Sie
Lana Grossa Shades of Merino Cotton
 (50% Schurwolle, 50% Baumwolle, Lauflänge 760 m / 200 g),
400 g in Orange/Beige/Aubergine/Dunkelgrau (Fb 413)
 Stricknadel Nr. 3,5; Hilfsnadel

Größe: 60 cm x 200 cm (Breite x Höhe)

Maschenprobe: Mit Nd Nr. 3,5 ergeben glatt rechts gestrickt 20 M und 28 R 10 cm x 10 cm. Die Angaben beziehen sich auf den ungedämpften Zustand.

Grundmuster: Spitzbogenmuster: siehe Strickschrift. Maschenzahl teilbar durch 12 + 1 M plus 2 Rand-M. Es sind nur die Hin-R (ungerade R) gezeichnet. In den Rück-R (gerade R) alle M und U links str. 1.-14. R 6x wdh, danach 15.-16. R fortflđ wdh.

Randmasche: Knötchenrand: In Hin- und Rück-R M immer rechts str.

Maschenanschlag: 1. Hälfte: Knäuel von innen beginnen, 123 M mit Nd Nr 3,5 anschl und in der ersten Rück-R 1 Rand-M, 121 M links, 1 Rand-M rechts str. Danach mit dem Spitzbogenmuster nach Strickschrift beginnen und die 1.-16 R 6x wdh. M einteilen wie folgt: Rand-M, 1 linke M vor dem Pfeil, 10x den Rapport á

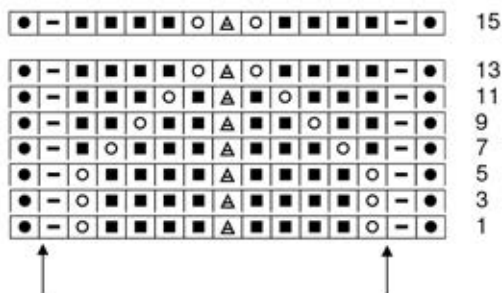
12 M zwischen den Pfeilen arb und R beenden mit 1 Rand-M. Weiter fortflđ die 15.-16. R wdh bis Knäuel verstrickt ist. M nicht abketten. Schal auf einer Hilfsnadel stilllegen. Es sollte ca 1,5 m Faden übrig sein. 2. Teil des Schal ebenso str.

Fertigstellen: Beide Teile mit den offenen M aneinander stoßen mit der rechten Seite nach oben hinlegen. Fäden in die Stopfnadel fädeln und nun schlingend abwechseln durch die 1. M von Teil 1 und die gegenüberliegende 1. M von Teil 2 ziehen. Vorsichtig anziehen. Mit den 2. M ebenso verfahren. Fortfahren bis alle M verbunden sind und die Schalhälften ohne sichtbare Naht aneinanderstoßen.

Ausarbeiten: Alle Fäden vernähen. Schal auf Fertigmaß spannen und unter feuchten Tüchern trocknen lassen oder mit viel Dampf ausdämpfen. Die Breite des Schal vergrößert sich dadurch erheblich.

Zeichenerklärung:

- = Rechte Masche
- = Linke Masche
- = Randmasche
- = Keine Masche, dient nur zur besseren Übersicht
- ▲ = 3 Maschen rechts überzogen zusammen stricken: Eine Masche wie zum rechts stricken abheben, 2 Maschen rechts zusammen stricken, die abgehobene Masche über die zusammen gestrickten ziehen
- = Umschlag



1.-14. R 6 x wdh, danach 15. -16. R stets wdh